

EagleTac

Американские тактические фонари

► Удлинители батарейного блока

Приобретаемые отдельно или входящие в «Kit»-версию фонаря дополнительные удлинительные батарейного блока позволяют использовать 3 или 4 батареи CR123A, а также 2 аккумулятора «18650».



► Система фильтров EagleTac G-серии

EagleTac G25C2 имеет возможность установки компактных светофильтров уникальной алюминиевой конструкции с откидывающейся крышкой. Стекла в крышке могут быть легко заменены пользователем. Фильтры поставляются в комплекте с фонарем в модификации «Kit» или приобретаются отдельно.



► Выносная кнопка

Оригинальная выносная кнопка с витым шнуром предназначена для установки на цевье или рукоятку ружья или карабина и позволяет удобно производить включение фонаря одним незаметным движением пальцев, не отвлекаясь от прицеливания.



► Оружейный тест

В январе 2014 года ООО «Суперфонарик» совместно с производителем EagleTac провели серию тестов фонаря G25C2 MKII с самым разным вооружением. Фонарь был установлен на автоматы M4A1, AK47, ружье Venelli M4, пулеметы M60E3 и крупнокалиберный Browning M2HB .50 калибра. Всего было отстреляно более 600 патронов, и фонарь EagleTac G25C2 MKII с честью выдержал испытание. После наших тестов мы можем с полной уверенностью утверждать: EagleTac G25C2 MKII - наиболее надежный подствольный фонарь на рынке, и отдачу именно вашего оружия он выдержит достойно!

Обновлённый EagleTac G25C2 MKII

1150 LED люмен
435 метров

► Самый современный тактический фонарь

EagleTac представляет революционный тактический и подствольный фонарь G25C2 Mark II.

В этом фонаре впервые применена интуитивно-понятная система смены режимов: по мере откручивания головной части фонарь включает один из 4 режимов. Для увеличения яркости достаточно просто немного завернуть голову, а для уменьшения - отвернуть. Такой механизм невероятно удобен, и, главное, в стрессовой или экстренной ситуации не нужно тратить лишнее время на перебор режимов или поиск дополнительных кнопок: нужный режим включается в доли секунды одним движением руки.

► Огромный световой поток

Фонарь оснащен новейшим американским светодиодом Cree XP-L HI V3 и выдает огромный световой поток 1150 LED люмен. Также есть версия со светодиодом Cree XM-L2 (980 ANSI лм).

Новейший драйвер пятого поколения C3300 Extreme4 на основе высокоэффективного синхронного преобразователя и компонентной базой с низким падением напряжения позволяет впервые обеспечить полную стабилизацию от одного аккумулятора 18650 при сохранении эффективности 98%.

► Дальнейшая - 435 метров

Фонарь получил обновлённую оптическую систему с отражателем увеличенного диаметра, в результате дальность выросла до рекордных 435 метров по стандарту ANSI.

► Функциональность и удобство

Фонарь легко настраивается под ваши нужды, позволяя менять количество и яркость режимов, включать энергосберегающие функции, включать и отключать систему Turbo Boost.

Модель оснащена индикацией критического разряда батарей. Функциональный интерфейс управления и широкий выбор аксессуаров делают G25C2 MKII одним из самых универсальных компактных тактических фонарей в мире.

G25C2 MKII идеально подходит для любой серьезной работы, как в качестве подствольного охотничьего фонаря, так и в качестве ручного. Он не только отлично выглядит, но и хорошо лежит в руке. Накатка по всему корпусу не дает выскользнуть фонарю из рук или толстых перчаток.



Фонарь водонепроницаем при долговременном погружении до глубины 2 метра (продолжительностью 30 минут) и ударопрочен при падении с высоты до 1,5-2 метров на бетон.

Фонарь рассчитан и испытан на вибрационные нагрузки и отдачу крупнокалиберного огнестрельного оружия, в том числе при стрельбе патронами «Magnum».



Cree XM-L2 U2

EagleTac T200C2

913 ANSI люмен
246 метров

С момента выпуска в конце 2014 года, бюджетный подствольный тактик T200C2 уже завоевал признание и популярность у охотников всего мира. Новая модель получила название T200C2.

Фонарь оснащается американским светодиодом Cree XM-L2 U2. В нём используется современный электронный драйвер, выдающий высокий КПД. По сравнению с T100C2, яркость фонаря выросла в 3 раза, а дальность — до 246 метров. При этом фонарь получил 3 режима яркости и удобную клипсу.

► Бюджетный оружейный фонарь

Как и все тактические фонари EagleTac, T200C2 имеет корпус диаметром 1" (25.4 мм). Он совместим с подавляющим большинством стандартных "1-дюймовых" оружейных кронштейнов. Для вашего удобства можно приобрести выносную кнопку с витым или прямым шнуром G-серии, и не отвлекаться от прицеливания для включения фонаря. Низкая цена фонаря также придется по душе всем охотникам.

EagleTac S200C2

915 ANSI люмен
381 метр

► Дальний фонарь по доступной цене

Модель S200C2 сделана на базе T200C2, но имеет увеличенный отражатель и большую дистанцию освещения - 381 метр (по стандарту ANSI FL-1). Подствольный фонарь с такой дальностью света отлично подойдет к современным нарезным ружьям и карабинам.

► Превосходство над противником

S200C2, как настоящий американский фонарь, разработан с учетом сильной отдачи огнестрельного оружия. Фонари EagleTac испытаны совместно со всеми мыслимыми видами оружия, от автоматов до крупнокалиберных пулеметов и снайперских винтовок Barrett. Надежность, точность изготовления и качество сборки, бескомпромиссный свет и дальность этого "орла" не оставят хищникам никаких шансов!



► Световой поток:

1116 люмен со светодиода (915 ANSI лм)

► Светодиод:

Cree XM-L2 U2 (холодный свет),
Cree XM-L2 T6 (нейтрально-белый свет)

► Дальность:

381 метр по стандарту ANSI FL-1

► Сила света:

36 300 кандел на оптической оси



EagleTac T25C2

913 ANSI люмен
366 метров

Подствольный фонарь EagleTac T25C2 - развитие идеи модульных фонарей, заложенных ранее в фонаре T20C2. В T25C2 полностью учтены пожелания покупателей. В частности, переработана система теплоотвода и применена новая электроника.

► Несколько режимов работы

Впервые в истории модульных фонарей система управления имеет 3 режима яркости, выбираемых простым поворотом головной части на разный угол. Еще один, самый минимальный режим, доступен с помощью поворота головы в средний режим, затем в слабый, а затем обратно в средний.

► Современный светодиод

С новым светодиодом Cree XP-L HI V3 световой поток со светодиода составляет 1150 LED люмен (со светодиодом XP-L V5 - 1010 ANSI лм). Дальность освещения - 366 метров.

► Модульная система

Фонарь T25C2 MKII не устареет: через несколько лет вы купите модуль с более ярким светом и TTX вашего фонаря выйдут на новый уровень. Корпус T25C2 легко разбирается - заменить модуль со светодиодом, отражателем и электроникой не составляет труда.

► Широкий выбор заводских модулей

К фонарю выпускается широкий спектр оригинальных модулей EagleTac: с белым, красным, синим, зеленым светом, с УФ- и ИК- и с четырехцветным светодиодом.

► Универсальный фонарь

Фонарь идеально подходит для любых применений, как в качестве подствольного охотничьего фонаря, так и в качестве ручного.

► Светодиод Cree XP-L HI V3

Новейший светодиод Cree XP-L HI V3 - свет ещё ярче, дальность ещё больше!

► Драйвер EagleTac C3300 Extreme3

В новом драйвере применены высокоэффективные синхронные преобразователи, имеющие значительно больший КПД и меньший нагрев.

► Скрытые режимы

Два стробоскопа (быстрый и дезориентирующий), два сигнала SOS (быстрый и медленный), аварийный маячок и два вида вспышек с разной яркостью.

► Богатая комплектация

В комплектацию «Kit» входит рассеивающий фильтр с матовым стеклом, четыре цветных светофильтра (красный, зеленый, синий и желтый), удлинители батарейного блока.

► Установка на оружие

Конструкция фонаря рассчитана на отдачу при стрельбе и работает даже на оружии крупного калибра. К фонарю подходит выносная кнопка EagleTac G-серии.

Особенности EagleTac T25C2 MKII

Типы модулей EagleTac T25C2 Mark II



► XP-L V5, XM-L2 U2 и XM-L2 T6 NW

Холодный белый или нейтрально-белый свет, 1010 / 965 / 897 ANSI люмен, широкий и дальний луч.

► Nichia 219B и 3xNichia 219B (High CRI 92)

Узкий или широкий свет с высоким индексом цветопередачи (CRI) на основе японских светодиодов Nichia.

► XM-L Multi-Color

Модуль с цветным светодиодом XM-L2 Color, может светить красным, синим, зеленым или белым светом.

► XP-E и 3xXP-E Red / Green / Blue:

Один или три красных, зеленых или синих светодиода. Намного ярче и дальнее, чем белый свет с установленным цветным светофильтром.

► UV 365 нм, 395 нм или 400 нм

Ультрафиолетовые светодиоды мощностью 3 Вт с длиной волны 395 нм и 400 нм подходят для поиска утечек, дефектоскопии или чтения маркеров. Свет с длиной волны 365 нм (мощность - 1360 мВт) нужен для поиска крови и других органических жидкостей, проверки подлинности банкнот.

► IR 850 нм, 960 нм

Используется для подсветки приборов ночного видения (ПНВ), а также ночных камер. Два диапазона - ближний ИК 850 нм и более глубокий ИК 960 нм перекрывают почти все типы матриц ночных видеокамер и приборы ночного видения 1,2,3,4 поколений.

EagleTac M25C2

980 ANSI люмен 498 метров

980 ANSI люмен 640 метров

EagleTac M25C2 Turbo



► Дальнобойные тактики

Модели M25C2 и M25C2 Turbo созданы на основе флагманского тактического фонаря EagleTac G25C2 и отличаются от него увеличенным отражателем и дальнобойностью. Электронный драйвер C3300 Extreme4, повышенные требования к надежности и устойчивости к ударным нагрузкам, подпружиненные с двух сторон батареи с амортизационной вставкой корпуса, долговечность и безотказность, система управления - всё унаследовано от популярного тактика G25C2 MKII.

► Для тех, кому нужна сверхдальнобойность

M25C2 сочетает баланс относительно небольшого фонаря, который можно поставить на любое огнестрельное оружие, приемлемый вес и дальность освещения в полкилометра. Самый дальнобойный M25C2 Turbo с диаметром отражателя 90мм светит на 640 метров по стандарту ANSI FL-1 и по праву может считаться поисковым.

► Широкий выбор аксессуаров

К обоим фонарям можно установить удлинители батарейного блока, выносные оружейные кнопки с витым или прямым шнуром, а к M25C2 подходят также светофильтры или рассеиватели M-серии.



EagleTac M30LC2

1030 ANSI люмен 616 метров

► Новое поколение тактиков M-серии

В конце 2015 года EagleTac обновил линейку дальнобойных тактиков, представив модели M30LC2 и M30LC2C (Compact). Среди нововведений - модульная система, которая позволяет вам заменить начинку фонаря на более новую по мере появления новых светодиодов, отражателей или драйверов без необходимости покупать новый фонарь.

► Мощный светодиод CREE XP-L Hi

Благодаря модульной конструкции фонари M30LC2 и M30LC2C поставляются с широким выбором светодиодов и отражателей. В дальнобойном M30LC2 установлен новый светодиод CREE XP-L Hi с плоской верхней линзой, благодаря которому серьезно увеличивается дальнобойность.

► Внимание к деталям

Все фонари EagleTac отличаются продуманностью в деталях. В частности, все тактические модели разрабатываются и испытываются с расчетом на отдачу больших калибров. Гарантируется водонепроницаемость, но при этом сохраняется полностью разборная и ремонтпригодная конструкция.

В контактных группах устанавливаются мощные и долговечные пружины из фосфористой бронзы, которые дополнительно покрываются серебром для меньшего электрического сопротивления и лучшей устойчивости к агрессивным средам. Именно за такое внимание к деталям покупатели и выбирают фонари EagleTac.



► Доступные модули:

- CREE XM-L2 U3 с холодным светом
- CREE XM-L2 T6 с нейтрально-белым светом
- CREE XP-L Hi V3 с холодным светом и максимальной дальнобойностью
- CREE XP-L Hi с нейтрально-белым светом

950 ANSI люмен 386 метров

EagleTac M30LC2C

► Компактный тактик с тремя диодами

Фонарь M30LC2C немного короче, чем M30LC2 - 15.3 см против 17.6 см, и принципиально отличается от него формой луча.

В этом фонаре используется строенный отражатель и три светодиода, а луч получается несколько шире, чем у M30LC2.

► Еще больше выбор светодиодов

К фонарю выпускается широкий спектр модулей, которые превращают его не только в тактический, но и в очень универсальный. К примеру, модуль с ярким зеленым светом подойдет охотникам, а мощный ультрафиолетовый свет понравится криминалистам.

Нельзя обойти стороной и модуль на трех светодиодах Nichia219 с высоким индексом цветопередачи CRI 92. В свете такого фонаря предметы имеют естественный цвет, а глаза при работе устают намного меньше.

► Доступные модули:

- 3*CREE XP-G2 S2 с холодным светом
- 3*CREE XP-E2 с зеленым светом
- 3*CREE XP-E2 с красным светом
- 3*CREE XP-E с синим светом
- 3*Nichia 219B SW45 с высоким CRI-92

- 3*UV 395nm с ультрафиолетовым светом
- 3*UV 365nm с УФ-светом более короткой длины волны



EagleTac MX30L3

2750 ANSI люмен
506 метров

▶ Новая серия фонарей X30

В конце 2015 года EagleTac выпустил новую линейку профессиональных фонарей, в названии которых есть код X30.

▶ Боковая кнопка и индикатор заряда

В серии X30 режимы переключаются боковой кнопкой. Нажатием этой кнопки фонарь можно включить сразу в минимальной яркости.

Свечением этой же кнопки фонарь сигнализирует вам о глубине разряда элементов питания.

▶ Идеальная эргономика

Фонари серии X30 идеально лежат в руке, головная часть зафиксирована относительно батарейного блока, и расположение кнопок вы всегда найдете наощупь. Инженеры EagleTac также хорошо поработали над балансом фонарей.

▶ EagleTac MX30L3

Флагманский фонарь линейки поставляется с новейшим 4-кристалльным светодиодом CREE XH-P50, выдающим 2750 ANSI люмен, и слаботекстурированным отражателем, дополнительно сглаживающим луч.

Совершенно новый драйвер C5000HV стабилизирует яркость на одном уровне на всем протяжении разряда батарей.

Выпускаются две модификации: базовая версия и набор "Kit", в котором дополнительно поставляется задняя крышка с кнопкой включения и ударная кромка из нержавеющей стали, вместо которой можно установить светофильтры.



▶ Световой поток:

3300 люмен со светодиода (2750 ANSI лм)

▶ Светодиод:

Cree XH-P50 J4 (холодный белый свет)
Cree XH-P50 (нейтрально-белый свет)

▶ Дальность:

506 метров по стандарту ANSI FL-1

▶ Сила света:

64 000 кандел на оптической оси

EagleTac MX30L4XC

4030 ANSI люмен
284 метра

▶ Компактный поисковик на 12 светодиодах

В модели MX30L4XC компанией EagleTac впервые применена уникальная оптическая система из четырех строенных линз и 12 светодиодов. Фонарь выдает море света - 4080 ANSI люмен, а луч получился широким, равномерным и дальнобойным.

▶ Уникальная цветопередача CRI92

Традиционная опция EagleTac для ценителей по-настоящему качественного света - светодиоды Nichia 219 с непревзойденной цветопередачей CRI92+, нашла воплощение и в MX30L4XC.

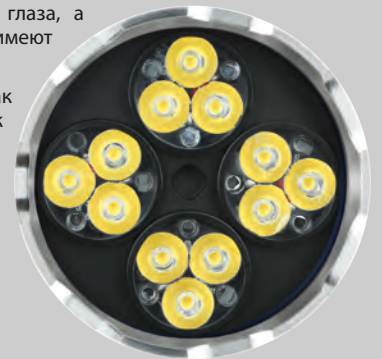
Модификация на 12 таких диодах дает немного меньше люмен - 3210 по ANSI, но свет становится намного более естественным.

От него меньше устают глаза, а освещаемые объекты имеют реальные цвета.

Такой фонарь понравится как фотографам и видеооператорам, так и всем другим взыскательным покупателям, кому кроме яркости нужны еще и высокое качество и равномерность освещения.

▶ Удобство в руке и управлении

Сделав настолько компактный фонарь - всего 13 см в длину, EagleTac позаботились о том, чтобы он отлично лежал в руке и им было удобно пользоваться, что отмечается в многочисленных обзорах.



EagleTac GX25A3

915 ANSI люмен
284 метра

▶ Пальчиковые батареи

Эти компактные фонари, работающие от обычных ("пальчиковых") батарей AA, имеют огромную яркость, характерную для фонарей на литиевом питании. Батарейки AA легко найти в любом магазине, а при использовании Ni-Mh аккумуляторов фонари будут работать еще дольше. Модель GX25A3 легко умещается в ладони и питается тремя батарейками, а SX25A6 - чуть длиннее и работает от 6 батареек.

▶ Удобное управление

В этих моделях применен удобный фирменный для EagleTac механизм переключения режимов поворотом головы, и для вашего удобства реализовано 3 уровня яркости, а также много спецсигналов: стробоскоп, сигнал SOS и аварийный маяк.

Включение фонарей производится боковой кнопкой, а при необходимости можно установить заднюю крышку с кнопкой (для GX25A3 - в штатном комплекте, для SX25A6 - в комплектации "Kit"), и включать и выключать фонарь любой из кнопок.

▶ Быстрый доступ к стробоскопу

Длительным нажатием кнопки из любого режима можно активировать максимальную яркость, что удобно, например, если вам нужно просветить внезапно встретившийся овраг. Быстрое двойное нажатие кнопки из любого режима активирует стробоскоп.

▶ Впечатляющая дальность

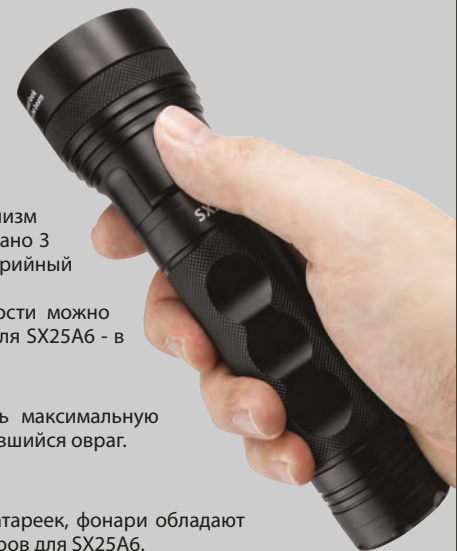
Несмотря на более чем скромные размеры и использование обычных батареек, фонари обладают потрясающей яркостью и дальностью: 284 метра для GX25A3, и 396 метров для SX25A6.

В комплектацию "Kit" фонаря SX25A6 также входит набор из 4 цветных светофильтров и рассеивателя, который позволит вам увереннее передвигаться по лесу или осветить палатку мягким рассеянным светом.



1049 ANSI люмен
396 метров

EagleTac SX25A6





EagleTac GX25L2, SX25L2, MX25L2

1002 / 1049 / до 2210 ANSI люмен
308 / 396 / до 647 метров

► Зарядка аккумулятора прямо в фонаре

Линейка перезаряжаемых фонарей EagleTac: все модели имеют встроенный сменный аккумулятор, а его зарядка производится прямо в фонаре. Модели различаются емкостью аккумулятора, яркостью и временем работы.

► Удобное управление

В фонарях реализован запатентованный механизм управления: удобная боковая кнопка включает и выключает фонарь, а поворот головы на нужный угол устанавливает один из четырех режимов работы. Фонари имеют несколько настроек: к примеру, можно выбрать 4 уровня яркости, либо 2 уровня яркости и 2 стробоскопа. Также можно включить или отключить функцию Turbo Boost, предотвращающую перегрев фонаря и сохраняющую энергию батарей. В любом режиме можно легко получить доступ к режиму "Турбо" или стробоскопу длительным нажатием кнопки включения.

► Водонепроницаемость

Аккумуляторный блок заряжается прямо в фонаре через специальное влагозащищенное гнездо. В комплекте поставляются адаптер переменного тока и автомобильный адаптер, прочный нейлоновый чехол, а также комплект светофильтров.

► Модернизация

При необходимости можно приобрести головную часть с увеличенным отражателем, преобразовав фонари в "Турбо"-версии с увеличенной дальностью.



EagleTac GX25L2T, SX25L2T, MX25L2T

1002 / 1049 / до 2210 ANSI люмен
479 / 498 / до 901 метра



► Дальнейшая дальность без компромиссов

Для случаев, когда требуется бескомпромиссная дальность, инженеры EagleTac создали "Турбо"-версии аккумуляторных фонарей. В них установлены головные части с отражателями увеличенного диаметра. Фонари имеют те же яркость, время работы, набор режимов и функциональность, что базовые версии, но в несколько раз большую дальность освещения.

► Мощный светодиод Luminus SBT-70

Наиболее мощный и дальний фонарь EagleTac MX25L2 Turbo со светодиодом SBT-70 "пробивает" рекордное расстояние в 901 метр по стандарту ANSI FL-1, а сила света впервые для светодиодных фонарей превышает 200 000 кандел, что находится на уровне лучших ксеноновых поисковых фонарей, больших и громоздких.

Если вам нужен самый дальний поисковый фонарь, то MX25L2T - правильный выбор.

► Компактный, легкий, дальний

"Золотая середина" - EagleTac SX25L2T - ненамного больше базовой модели SX25L2, но светит на полкилометра, и благодаря мощной батарее работает почти 3 часа в максимальном режиме. В экономичном же света достаточно для освещения палатки или чтения, а фонарь непрерывно проработает более недели.

► Совместим с вашими аккумуляторами

Самый легкий, GX25L2T, примерно такой же дальний, но весит на 120 грамм меньше. Более того, если у вас уже есть аккумуляторы "18650" и зарядное устройство, то можно приобрести перезаряжаемую модель GX25L2T NR, которая стоит дешевле и работает с любыми аккумуляторами.

EagleTac MX25L2T

► Световой поток: 2210 ANSI лм

► Дальность: 901 метр по стандарту ANSI (светодиод SBT-70)

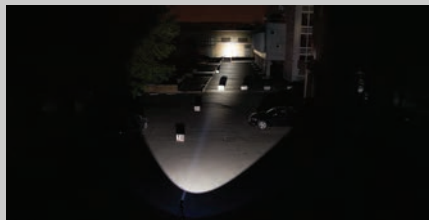
► Светодиод: Luminus SBT-70, SST-90

► Элементы питания:

Li-Ion батарейный блок R44, 7.4В, емкость 6000 мАч

► Режимы работы:

2210лм / 820лм / 161лм / 16 лм, 2 вида стробоскопа + аварийный маячок, 2 сигнала SOS, быстрые вспышки, медленные вспышки.



MX25L3

2400 ANSI люмен
494 метра



MX25L3C

2450 ANSI люмен
410 метров



SX25L3

2750 ANSI люмен
464 метра



► Маленькие монстры

В 2014 году модельный ряд EagleTac пополнился несколькими фонарями профессиональной серии. Эти фонари быстро завоевали нишу сверхмощных, но вместе с тем компактных и легких фонарей. Разработка велась несколько лет, и на их конструкцию получено 6 международных патентов. Световой поток этих "маленьких монстров" превышает порог 2000 ANSI люмен, а сами фонари легко и удобно умещаются в руке!

► Отличная цветопередача

При разработке инженеры уделили большое внимание качеству света, и в фонаре MX25L3C впервые установлены 6 японских светодиодов Nichia 219 B11, сведенных в один луч. Эти светодиоды обладают нейтрально-белым спектром с очень высоким индексом цветопередачи (CRI) 92. В результате объекты, высвеченные лучом фонаря, имеют естественную окраску, а глаз легко отличает похожие оттенки, например, кору дерева от земли или жвачки.

► Круглый светодиод MT-G2 и новый яркий XH-P50

Самая компактная модель SX25L3 и ее "старший брат" - более дальнобойный MX25L3, оснащаются как самыми современными светодиодами Cree XM-L2, так и новыми и очень интересными Cree MT-G2 и XH-P50. Излучающая поверхность MT-G2 имеет круглую форму, благодаря чему в луче полностью отсутствуют артефакты. XH-P50 состоит из четырех сегментов. MT-G2 имеет более "теплую" цветовую температуру 5000K, и значительно приятнее для глаз.



MX25L3C
6* Nichia 219



► Длительное время работы и мощность

Фонари SX25L3, MX25L3, SX25L3 работают от трех литиевых аккумуляторов формата 18650, мощных, энергоемких и легких. Один из патентов EagleTac - выточенный из целого куска алюминия батарейный блок с пазами для батарей. В толщине корпуса также проложены сигнальные проводники, позволяющие установить заднюю крышку с кнопкой (в комплектациях "Kit"). Такое решение позволило отказаться от привычных хрупких касет для аккумуляторов, вносящих дополнительное сопротивление в электрическую цепь и склонных к короблению и заклиниванию, увеличив надежность и эксплуатационные свойства.

► 4 уровня яркости и широкие настройки

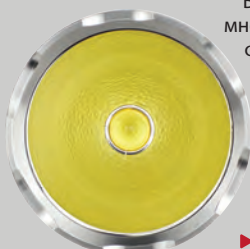
Все фонари имеют 4 уровня яркости, удобно выбираемых углом поворота головы, и множество сигнальных и аварийных режимов работы. Несмотря на простоту использования, в фонарях имеется несколько настроек, в частности, при необходимости можно отключить систему EagleTac Turbo Boost, призванную продлить время работы и уменьшить нагрев фонаря при длительном использовании на максимальном режиме.

► Дальность свыше 500 метров

Дальнобойность фонарей этой линейки достойна отдельного упоминания: MX25L3 со светодиодом Cree XM-L2 U2 освещает на дальность 570 метров (по стандарту ANSI), а самый маленький SX25L3 (показан на фото справа) - 464 метра со светодиодом XM-L2.

► Богатая комплектация

В комплекте поставляется удобный нейлоновый чехол, а в комплектациях Kit - набор из 4 светофильтров (красного, зеленого, синего и желтого) и рассеивателя, а также торцевая крышка с кнопкой.



SX25L3
CREE MT-G2

MX25L4

2950 ANSI люмен
647 метров

MX25L4C

4020 ANSI люмен
490 метров

MX25L4 Turbo

2210 ANSI люмен
901 метр



► Настоящие монстры света

В 2014 году модельный ряд EagleTac пополнился новыми профессиональными фонарями, работающими на 4 аккумуляторах 18650. Это дальнейшее развитие линейки фонарей MX-серии для достижения наибольшей яркости и дальности. Больше света, больше дальности, дольше время работы! Вслед за базовой моделью - MX25L4 - свет увидела ещё более дальнбойная версия - MX25L4 Turbo.

Турбо-голова увеличенных размеров фокусирует свет в более узкое и более яркое центральное пятно, которое светит на рекордные 900 метров.

В 2015 году увидела свет наиболее яркая компактная версия - MX25L4C. Световой поток превысил 4000 ANSI люмен, а размеры - такие же компактные!

► Длительное время работы и мощность

Фонари MX25L4, MX25L4C и MX25L4 Turbo работают от четырёх литиевых аккумуляторов формата 18650. Это одни из самых мощных, компактных и лёгких источников питания в мире.

Аккумуляторы устанавливаются в батарейный блок, конструкция которого защищена патентами. EagleTac разработал и запатентовал уникальную конструкцию батарейного блока, которая вытачивается из цельного куска алюминия. В толще корпуса фонаря комплектации Kit проложены сигнальные проводники, позволяющие установить заднюю крышку с кнопкой.

В фонарях MX25L4 и MX25L4 Turbo применяется последовательно-параллельная схема подключения ячеек батарейного блока. При необходимости, эти фонари могут работать не от четырёх, а от двух аккумуляторов 18650, установленных в две соседние ячейки одной из параллелей.

При необходимости, в качестве резервного источника питания, можно использовать литиевые батарейки CR123A.

► Огромная дистанция освещения

Рекордная дальность освещения фонарей этой линейки достойна отдельного упоминания: MX25L4 со светодиодом Luminus SBT-70 светит на дистанцию 647 метров (по стандарту ANSI), а его дальнбойная версия MX25L4 Turbo с тем же светодиодом SBT-70 - на 901 метр!

Самый же компактный в серии - MX25L4C, имеющий более скромные отражатели, светит почти на полкилометра.



► Новый яркий светодиод XH-P50

Базовая модель MX25L4 оснащается современными светодиодами Luminus и новым, ярким светодиодом Cree XH-P50. Излучающая поверхность XH-P50 имеет 4 сегмента. Цветовая температура светодиода 5000 K, его свет приятен для глаз.

► 4 уровня яркости и широкие настройки

Все фонари имеют 4 уровня яркости, удобно выбираемых углом поворота головы, и множество сигнальных и аварийных режимов работы.

Доступ к сигнальным и аварийным режимам осуществляется поворотом головной части в третий режим с последующим возвратом в первый режим и повторным переходом в третий. Для переключения между аварийными и специальными режимами эту операцию следует повторить.

Несмотря на простоту использования, в фонарях имеется несколько настроек, в частности, при необходимости можно отключить систему EagleTac Turbo Boost, призванную продлить время работы и уменьшить нагрев фонаря при длительном использовании на максимальном режиме.

► 4 уровня яркости и широкие настройки

Свет всех трёх фонарей серии MX25L4 существенно отличается. Компактная модель MX25L4C с четырьмя светодиодами Cree XM-L2 светит шире двух других моделей серии. Центральное световое пятно большого размера плавно переходит в достаточно яркую боковую засветку. На ближних и средних дистанциях фонарь будет освещать шире, чем другие фонари серии MX25L4.

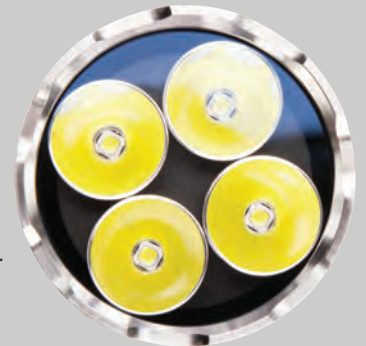
Базовая версия - MX25L4 - ярко освещает на средних дистанциях. Центральное световое пятно широкое, с достаточно заметной границей между ним и боковой засветкой.

Турбо-версия - MX25L4 Turbo - отличается узким и очень ярким центральным световым пятном, с существенно менее яркой боковой засветкой и явно видимой границей между ними. Фонарь отлично освещает удалённые объекты. Без оптических приборов невозможно полностью оценить дальнбойность фонаря, так как человеческий глаз не распознаёт объекты на расстоянии, равном максимальной дальности освещения фонаря MX25L4 Turbo.

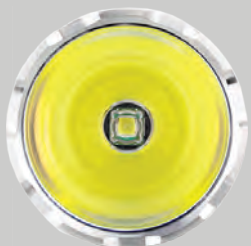
► Возможность модернизации в версию Turbo

Фонарь MX25L4 можно модернизировать в версию MX25L4 Turbo - достаточно приобрести турбо-голову и заменить ею головную часть фонаря MX25L4.

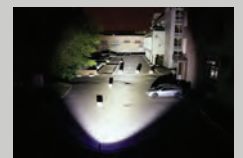
Имея фонарь MX25L4 и дополнительную турбо-голову вы полностью закрываете потребности в фонаре на большие и средние дистанции, экономя свои средства.



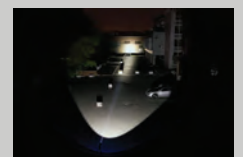
MX25L4C
4 x Cree XM-L2



MX25L4
Cree XH-P50



MX25L4C
Cree XM-L2 U2



MX25L4T
Luminus SBT-70

► Комплектация фонарей

В базовой версии фонарей MX25L4 и MX25L4C в комплектацию входит удобный тканевый чехол. Также в комплекте - ремешок (шнурок) на руку и запасные резиновые уплотнительные кольца.

В более богатой версии Kit фонарь идёт с резьбой в головной части (для светофильтров и ударной кромки). В комплектацию Kit-версии входят: съёмная ударная кромка из высокопрочной стали, удобный и жёсткий нейлоновый чехол, торцевая крышка с дублирующей кнопкой управления питанием. У фонаря MX25L4 в комплектацию Kit входит набор из 4 светофильтров (красного, зеленого, синего и желтого) и рассеивателя. А для MX25L4C Kit светофильтры можно купить отдельно.

GX30A3D

980 ANSI люмен
452 метра

GX30L2DR

1250 ANSI люмен
486 метров

P25LC2 Diffuser

2750 ANSI люмен
464 метра



► 2 в 1: направленный свет и диффузор в одном фонаре

В 2015 году EagleTac представил совершенно новое решение: фонари, объединяющие в себе модули направленного и рассеянного (диффузионного) света. Сама идея: направленный и рассеянный свет в одном корпусе - не нова.

EagleTac отличился тем, что впервые представил такую реализацию: вокруг отражателя, с внешней его стороны, располагается кольцо из множества мелких светодиодов, прикрытых матовой диффузионной линзой. Светодиоды под линзой светят вперёд, а линза не только рассеивает, но и отражает их свет в стороны.

Первым был выпущен P25LC2 Diffuser. Анализируя полученный опыт и отзывы от покупателей, EagleTac доработал конструкцию и выпустил ещё два фонаря аналогичной схемы - GX30A3D и GX30L2DR. Если P25LC2D был ориентирован на повседневное использование, то два других фонаря ориентированы на более широкое применение, включая поисковые работы, туризм и активный отдых.



Разные варианты работы модулей на примере P25LC2 Diffuser

► Умная электроника

Фонарик P25LC2 Diffuser имеет 4 режима постоянной яркости и 6 скрытых специальных режимов. В более новых GX30A3D и GX30L2DR уже 5 режимов постоянной яркости, а число специальных режимов уменьшено до трёх.

Все эти режимы доступны как для диффузора, так и для модуля направленного света. Также есть вариант работы двух модулей одновременно.

► Управление двумя кнопками

В новых фонарях GX30A3D и GX30L2DR EagleTac применена новейшая двухкнопочная система управления. Теперь не нужно вращать головную часть, достаточно нажимать на кнопки. Чёрная кнопка отвечает за включение и выключение фонаря, белая - за смену режимов. Под белой кнопкой находится индикатор уровня заряда.

► Универсальность и экономия

Фонари 2 в 1 от EagleTac пригодятся как в повседневной жизни, так и на отдыхе. Простой пример: если вы занимаетесь туризмом, то при движении в темноте нужен направленный свет, а в палатке или на стоянке нужен рассеянный свет. Раньше проблема решалась покупкой отдельного кемпингового фонаря или рассеивающей насадки на обычный фонарь.

С фонарями 2 в 1 вам не нужно тратить лишние деньги - вы платите один раз и получаете полноценную замену фонарям двух разных типов.

► P25LC2 Diffuser - EDC-фонарик на литиевом аккумуляторе

Карманный P25LC2 Diffuser работает от одного литиевого аккумулятора формата 18650. Этот мощный и наиболее энергоёмкий источник питания имеет малый вес. С аккумулятором 18650 максимальная продолжительность работы P25LC2D достигает 200 часов. В качестве резервного источника питания можно использовать 2 батарейки CR123A.

► GX30A3D - яркий фонарь на пальчиковых батарейках

В GX30A3D используются элементы питания AA. Фонарь работает с батарейками любого химического состава: литиевыми, щелочными, никель-металлгидридными. Также можно использовать Ni-Mh аккумуляторы формата AA напряжением 1,2 В

Корпус батарейного блока выточен из цельного куска алюминия. Это фирменная технология EagleTac, защищённая патентами. Такое решение позволило отказаться от привычных хрупких кассет для батареек, вносящих дополнительное сопротивление в электрическую цепь и склонных к короблению и заклиниванию.

► GX30L2DR - направленный свет и диффузор со встроенным АКБ

GX30L2DR использует фирменный аккумулятор EagleTac модели R18 / R19 / R22 / R25. Аккумулятор представляет собой сборку из двух банок формата 18650, соединённых последовательно, и имеющих общую плату защиты. Аккумуляторы R18, R19, R22, R25 отличаются ёмкостью, их зарядка производится прямо в фонаре.

В экстренных случаях допускается использование в GX30L2DR 2 аккумуляторов 18650 или 4 батареек CR123A (использовать встроенную зарядку при этом нельзя).

► Новейшие светодиоды XP-L HI

Инженеры EagleTac уделили большое внимание яркости и стабильности света, поэтому в компактном EDC-фонаре P25LC2 Diffuser использовали проверенный светодиод Cree XM-L2, а в более поздних GX30A3D и GX30L2DR - установили новейшие Cree XP-L HI. С ним дальность освещения превышает 450 метров.

► Уникальный диффузор

Диффузионный модуль - это кольцо из множества светодиодов формата 3014. Светодиоды в диффузоре специально отобраны по свету так, чтобы оттенок диффузора соответствовал оттенку светодиода в модуле направленного света.

Диффузионная линза даёт мягкий и комфортный свет на 360 градусов вокруг головной части.



GX30L2DR
Cree XP-L HI + 3014 LED Array



EagleTac TX25C2

965 ANSI люмен
251 метр



► Карманный и мощный

По-настоящему карманный фонарь TX25C2 весом 95 грамм на двух батарейках CR123A, можно с полным правом назвать тактическим. Он перенял драйвер, светодиод и оптическую систему от старших моделей, но при его разработке инженеры EagleTac сделали упор на удобство использования фонаря в повседневной жизни и работе.

► Сплав передовых технологий

Удивительным образом 965 ANSI люмен уместились в таком крошечном корпусе, а электронику, отражатель и кнопку управления удалось поместить в единую головную часть. Фонарь включается боковой кнопкой, а три режима переключаются поворотом головной части. Клипса из нержавеющей стали, широкий и дальний луч, небольшой вес и габариты, а также множество режимов работы не оставят никого равнодушным.

► Широкий набор аксессуаров

Для увеличения времени работы можно установить удлинители корпуса (поставляются в комплекте в версии «Kit»), позволяющие использовать до трех аккумуляторов «18650». В комплектацию «Kit» также входят 3 светофильтра и рассеиватель. Фонарь может отлично стоять на торце, работая как свеча.

950 ANSI люмен
239 метров

EagleTac TX25C



► Последнее поколение мощных малышей

Развивая успех TX25C2, в конце 2015 года EagleTac выпустили еще более компактный фонарь TX25C на одной батарейке CR123A. Этот малыш длиной всего 8.8 см поразит вас своей яркостью и дальностью.

► Совершенно новый драйвер

В TX25C установлен новейший светодиодный драйвер L2800 с повышающе-понижающей (Buck-Boost) схемой. В результате фонарь поддерживает яркость стабильной в диапазоне напряжений батарей от 1.6В до 6В. Кроме этого, размер диктует повышенные требования к схемотехнике, и драйвер работает на частоте 2.4МГц с эффективностью до 96%.

► Индикация разряда

Как и во многих фонарях 2015 года, EagleTac позаботились о вашем удобстве. Под белой кнопкой после включения будет вспыхивать синий светодиод. Одна вспышка - батарея почти разряжена, две вспышки - средний заряд, три вспышки - почти полный.

► Удобное управление

В отличие от TX25C2, в новом TX25C и включение фонаря, и переключение режимов производится одной кнопкой. Коротким нажатием включается слабый режим, более долгим - максимальный. Нажмите и удерживайте кнопку для перебора 5 режимов яркости.

EagleTac DX30LC2

905 ANSI люмен
261 метр

► Новый яркий светодиод

Новейший светодиод Cree XP-L HI дает более узкий луч, освещает ещё лучше и задаёт новый стандарт освещения для всего сегмента карманных фонарей.

► Новая система управления

Система управления двумя кнопками, не так давно внедрённая инженерами EagleTac, теперь появилась и в компактных фонарях на каждый день.

Тактическая кнопка в торце отвечает за включение и выключение фонаря. Белой кнопкой, расположенной сбоку на головной части, переключаются режимы работы.

► Индикация заряда батарей

В боковую кнопку встроен индикатор уровня заряда элементов питания. Теперь не нужно гадать, когда сядет аккумулятор - достаточно включить фонарь и он сам расскажет об этом.

► Расширенные режимы

5 режимов постоянной яркости полностью перекрывают потребности в свете разной интенсивности. В сравнении с карманными фонариками предыдущего поколения, инженеры EagleTac добавили ещё один промежуточный режим постоянной яркости. Больше выбор - удобнее в использовании.

В DX30LC2 есть 3 скрытых (специальных) режима. Это дезориентирующий стробоскоп, аварийный маячок и сигнал S.O.S. Для доступа к ним нужно нажать и удерживать кнопку управления режимами в течение 3 секунд.

► Новая клипса

Новая съёмная клипса из полированной нержавеющей стали надёжно удерживает фонарик на поясе брюк или кармане рубашки. Кроме того, она очень стильно выглядит.



► Световой поток:

1160 люмен со светодиода (905 ANSI лм)

► Светодиод:

Cree XP-L HI V3 (холодный белый свет),
Cree XP-L Neutral (нейтральный белый свет)

► Дальность:

261 метр по стандарту ANSI FL-1

► Сила света:

17 000 кандел на оптической оси



Cree XP-L HI



85 ANSI люмен
45 метров

EagleTac D25AAA Mini

► Стильный наклучный фонарь

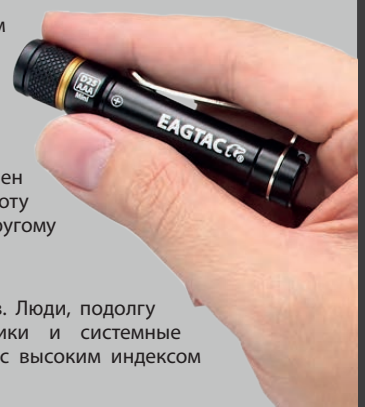
Новый наклучный фонарик D25AAA будет вашим ежедневным спутником. Он легко помещается в кармане, на брелке с ключами или в дамской сумочке. Выбирайте один из четырех цветов ободка - какой придется вам по вкусу.

► Магнит в торце

Кроме крепкой стальной клипсы, в хвосте фонаря установлен мощный неодимовый магнит. Вы можете "прилепить" фонарик к капоту автомобиля, дверному косяку, забору, гаражу или любому другому металлическому предмету, и он будет освещать вашу рабочую зону.

► Многофункциональный и с хорошим светом

В D25AAA - 3 уровня яркости и 7 скрытых моргающих режимов. Люди, подолгу работающие в свете фонарика - например, электромонтажники и системные администраторы, оценят версию фонаря на светодиоде Nichia219 с высоким индексом цветопередачи.



P25LC2

920 ANSI люмен
217 метров



▶ Новая серия карманных фонарей

На смену модельному ряду P20 пришли модели P25. Они разработаны с нуля, но сохранили модульную конструкцию старой серии: по мере появления новых светодиодов вы можете обновить ваш фонарь без необходимости покупки нового.

Также определенные модули можно купить как дополнительные - например, цветные или с ультрафиолетовым светом.

▶ Впечатляющая дальность

Глубокий отражатель модели P25LC2 выводит ее на новую ступень дальности, ранее нехарактерную для карманных фонарей. Со светодиодом XM-L2 этот фонарик светит на 217 метров по стандарту ANSI FL-1. При этом новый драйвер S3200L с КПД до 99% выдает внушительные 920 ANSI люмен светового потока.

▶ Элементы питания

Фонарик питается от двух литиевых батарей CR123A или аккумулятора 18650. На максимальном режиме время работы составит 1.5 часа, а на минимальном - более 8 дней непрерывной работы.

330 ANSI люмен
128 метров

P25A2



▶ Яркий фонарик на обычных батарейках

P25A2 работает от двух обычных «пальчиковых» батарей AA. Они легко доступны, и в удаленных регионах не будет проблем с их приобретением. Можно также использовать любые Ni-Mh аккумуляторы формата AA.

▶ Высокочастотный драйвер

Новый повышающий драйвер A1000 TAC, рассчитанный на ток 1А, работает на повышенной частоте 1МГц с КПД до 90% и высасывает батареи насухо, поддерживая яркость постоянной по мере разряда.

▶ Удобное управление

Фирменная для фонарей EagleTac система переключения режимов очень удобна и интуитивна. Закрутите голову до упора - фонарь будет работать в максимальном режиме. Немного отверните - включится средний. Отверните еще немного - фонарь перейдет в слабый режим. Уровень яркости можно выставить на выключенном фонаре, а затем включить его кнопкой сразу в нужном.

Также доступны скрытые четвертый режим яркости (самый слабый), стробоскоп, аварийный маячок, сигнал SOS и редкие вспышки на минимальной яркости.

P200LC2

920 ANSI люмен
201 метром



▶ Бюджетные персональные модели

В конце 2015 года EagleTac обновил также старую линейку фонарей P100, заменив ее на серию P200.

В этих недорогих, но очень ярких фонариках улучшен теплоотвод, усилена механическая прочность, увеличен световой поток, а фонари получили новую систему управления.

Высокочастотный драйвер последнего поколения S3000L TS с КПД 99% обеспечивает наиболее полную стабилизацию от двух батарей CR123A или аккумулятора 18650 даже в такой бюджетной модели.

Благодаря накатке на всех частях корпуса фонарь отлично лежит в руке.

330 ANSI люмен
124 метра

P200A2



▶ Недорогой фонарик на батарейке AA

Модель P200A2 должна понравиться покупателям, которым нужен фонарь на обычных батарейках с максимумом света за минимальные деньги.

▶ Новое управление

В серии P200 применена интуитивно-понятная система управления как в старших моделях EagleTac: три режима яркости выбираются в зависимости от угла поворота головы.

▶ Разные светодиоды на выбор

В P200LC2 и P200A2 доступны модификации фонаря со светодиодами Cree XM-L2 с холодным и нейтральным светом, а также ультрафиолетовая версия с мощным 4-ваттным диодом с длиной волны 365нм.

PN20a2 Pointer

127 ANSI люмен
50 метров

▶ Элегантный фонарик в форме авторучки

PN20a2 Pointer - это очень миниатюрный фонарь, работающий от двух батарей формата AAA.

▶ Легкость и удобство

Два режима яркости, выбираемых поворотом головной части и удобная торцевая кнопка включения делают этот фонарь более универсальным, а благодаря пружинной клипсе с титановым напылением его можно повесить на карман рубашки или халата.

▶ Высокое качество света

Доступна также модификация на светодиоде Nichia 219 с отличной цветопередачей, которая несомненно понравится врачам, и версия с ультрафиолетовым светодиодом 395нм.



▶ Время работы

6 часов в минимальном режиме, 1 час в максимальном

▶ Светодиоды:

Cree XP-G2 S2 (холодный белый свет)
Nichia 219B (нейтрально-белый свет с высокой цветопередачей)
Edison 395nm 3W (ультрафиолетовый свет)

EagleTac D25 Clicky Series



D25C Clicky
317 лм



D25A Clicky
141 лм



D25LC2 Clicky
660 лм



D25A2 Clicky
318 лм

Модели с титановым корпусом



D25A Clicky Ti 2015



D25C Clicky Ti 2015

EagleTac D25 Tactical Series

► Новая электроника

Новый драйвер - фонарь светит ещё ярче, чем в Clicky-версии.

► Tактическая кнопка в торце

Бесшумное и внезапное включение света неполным нажатием на кнопку - фактор внезапности на вашей стороне. Всё как у подствольных фонарей.

► Стильный дизайн

Полированная кромка в сочетании с новым корпусом обеспечивают великолепный внешний вид.

► Надёжный контакт с батареей

Контакты подпружинены на обоих полюсах. Есть защита от несоблюдения полярности элементов питания.



D25LC2 Tactical
910 лм



D25A2 Tactical
330 лм



EagleTac D25LC2 Color

261 ANSI люмен
60 метров

► 4 цвета в одном фонаре

Фонарь D25LC2 Color может светить белым, красным, зеленым или синим цветом. Светодиод XM-L Color сочетает в себе все эти цвета одновременно. Он состоит из четырёх сегментов, каждый из которых имеет свой цвет.

Не нужно использовать светофильтры или менять головные части. Стекло - с рассеивателем, поэтому фонарь будет светить широко и ярко.

► Полицейский стробоскоп

Фонарь идеально приспособлен для подачи сигналов и использования в аварийных ситуациях, а режим "полицейского стробоскопа", в котором фонарь попеременно быстро моргает красным и синим цветом, будет незаменимым в сложной ситуации на дороге.

► Удобный инструмент для фотографов

D25LC2 Color придется по душе фотографам: его цветной луч можно использовать для боковой или задней подсветки при съемке в студии или как световую кисть.

Фонари серии D25 Clicky легко помещаются в кармане. Их компактные размеры и небольшой вес позволяют носить их с собой где угодно, а отличный яркий свет, широкий луч и большая дальность делают их незаменимыми помощниками в быту, на работе, в экстренных ситуациях.

Модельный ряд D25 Clicky включает фонари на обычных "пальчиковых" батареях AA (D25A, D25A2), фонари на более энергоемких батареях CR123A (D25C), а также универсальный и самый яркий фонарь D25LC2, позволяющий использовать как батареи CR123A, так и популярные литий-ионные аккумуляторы формата 18650.

Все фонари имеют съемную клипсу, при этом в моделях D25A и D25C она крепится к корпусу двумя винтами, а в моделях D25LC2, D25A2 - фиксируется резьбовым кольцом. Корпус D25C2, D25LC2, D25A2 можно переставлять любой стороной, соответственно ориентируя клипсу по желанию в сторону головной части или, наоборот, в сторону кнопки фонаря. Фонари устойчиво стоят на торце, работая, как свеча.

Фонари D25 Clicky включаются нажатием плоской кнопки, расположенной в торце фонаря. Режимы переключаются поворотом головной части и неполным нажатием торцевой кнопки.

В серии D25 Clicky есть сувенирные модели с титановым корпусом - это D25C Clicky Titan и D25A Clicky Titan. В 2015 году эти фонарики получили обновленный корпус и яркие светодиоды Cree XP-L V5.

► D25A Clicky и титановый D25A Clicky Ti

Фонарик на одной батарее AA.

► D25C Clicky и титановый D25C Clicky Ti

Самый компактный фонарик на одной батарее CR123A.

► D25LC2 Clicky

Самая популярная и универсальная модель, работающая от аккумулятора "18650" или двух батарей CR123A.

► D25A2 Clicky

Фонарик на двух батареях AA. Как и модель D25A, может работать от щелочных (алкалинных), солевых, литиевых батарей, а также любых Ni-Mh и Ni-Cd аккумуляторов AA.

Красивые, стильные и прочные фонарики D25C Clicky Ti и D25A Clicky Ti будут бриллиантами в любой коллекции. Их полированный корпус из благородного титанового сплава привлекает внимание и выгодно подчеркивает вкус владельца.

Световой поток титановых фонариков заслуживает уважения: 151 ANSI люмен для модели D25A Clicky Ti, и 340 ANSI люмен для модели D25C Clicky Ti.

Титановые фонари выпускаются ограниченными партиями в конце года, и не всегда доступны для заказа.



Стандарт ANSI FL-1	Перезаряжаемые					Профессиональные					
	GX25L2 / GX25L2T		SX25L2 / SX25L2T		MX25L2 / MX25L2T		GX30L2DR		GX25A3		
Световой поток ANSI ¹ Световой поток LED люмен	1002 лм⁵ 1220 лм		1049 лм 1305 лм		2210 лм³ 1585 лм 2850 лм 2000 лм		1250 лм^(spot) 1700 лм (вдаль) + 820 лм (вширь)		915 лм 1116 лм		
Батареи Тип и количество	EagleTac Li-Ion R22 x 1		EagleTac Li-Ion R33 x 1		EagleTac Li-Ion R44 x 1		EagleTac Li-Ion R18/R19/R22/R25 x 1		AA x 3 14500 x 3		
Мощность и время ² Светодиод ⁶ Электронный драйвер Уровень яркости Турбо Максимальный Экономичный ⁷ Средний Минимальный Прерывистые режимы	Cree XM-L2 U2/T6 C3500 SEL 4 1002 лм / 2 ч 456 лм / 5.5 ч (144 лм / 18 ч) ⁷ 87 лм / 30 ч 7 лм / 180+ ч 2 стробоскопа, 2 x SOS, 2 вспышки, аварийный маяк		Cree XM-L2 U2/T6 C4000 SEL 4 1049 лм / 2.7 ч 522 лм / 7.2 ч (164 лм / 26 ч) ⁷ 98 лм / 44 ч 9 лм / 200+ ч 2 стробоскопа, 2 x SOS, 2 вспышки, аварийный маяк		Luminus SST-90 C9500 SEL 4 2210 лм / 1.3 ч 820 лм / 3.5 ч (274 лм / 13 ч) ⁷ 161 лм / 21 ч 16 лм / 200+ ч 2 стробоскопа, 2 сигнала SOS, 2 вида вспышек, аварийный маяк		Luminus SBT-70 C9500 SEL 4 1585 лм / 1.6 ч 615 лм / 3.5 ч 126 лм / 21 ч 10 лм / 200+ ч		Cree XP-L HI V3 / XP-L HI + массив 3014 C5500 Diff 5 (вдаль) 5 (вширь) 5 (вдаль+вширь) 1250 лм / 1.8 ч 820 лм / 1.3 ч 800 + 800 LED лм / 2 ч 692 лм / 3.3 ч 400 лм / 3.5 ч 390 + 350 LED лм / 5 ч 278 лм / 10.3 ч 155 лм / 26 ч 140 + 125 LED лм / 16 ч 108 лм / 31 ч 60 лм / 78 ч 44 + 41 LED лм / 52 ч 17 лм / 200+ ч 8 лм / 200+ ч 4 + 4 LED лм / 200+ ч Дезориентирующий стробоскоп, сигнал SOS, вспышка с частотой 1,67 Гц		Cree XM-L2 U2 / T6 C3000 ST 3 915 лм / 1.3 ч - - 301 лм / 3 ч 9 лм / 100+ ч 2 стробоскопа, 2 x SOS, 2 вспышки, аварийный маяк
Система Turbo Boost	Есть		Есть		Есть		Есть		Есть		
Дальнейность по ANSI, метров	GX25L2 308 м	GX25L2T 479 м	SX25L2 396 м	SX25L2T 498 м	MX25L2 - 479 м MX25L2T - 611 м	MX25L2 - 647 м MX25L2T - 901 м	486 м		284 м		
Сила света по ANSI, кандел	23 700	57 400	39 300	61 900	MX25L2 - 57 300 MX25L2T - 93 400	MX25L2 - 104 800 MX25L2T - 203 000	59 100 (направленный свет)		20 100		
Ширина луча/засветки	7° / 58°	5.7°/53.1°	6° / 57°	5.7°/53.1°	MX25L2 - 7°/58° MX25L2T - 7.4°/58.5°	MX25L2 - 5°/54° MX25L2T - 6.2°/55.8°	4° / 56° (направленный свет), 180° (диффузор)		6° / 57°		
Водонепроницаемость, ударпрочность ANSI	2 м 1.5 м		2 м 1.5 м		2 м 1.5 м		2 м 1.5 м		2 м 1.5 м		
Габариты: Длина	224 мм	247 мм	240 мм	252 мм	MX25L2 - 267 мм, MX25L2T - 293 мм		215 мм		109 мм		
Диаметр головы	39.5 мм	62 мм	47 мм	62 мм	MX25L2 - 62 мм, MX25L2T - 92 мм		39.5 мм		38.5 мм		
Диаметр корпуса	25.4 мм	25.4 мм	31 мм	31 мм	37 мм		25.4 мм		35.5 мм		
Масса с батареями	288 г	413 г	465 г	535 г	MX25L2 - 730 г, MX25L2T - 976 г		270 г		-		
Масса без батарей	-	-	-	-	-		173 г		148 г		
Чехол	Жесткий чехол в комплекте		Жесткий чехол в комплекте		Жесткий чехол в комплекте		Жесткий чехол в комплекте		Жесткий чехол в комплекте		
Светофильтры	красный, желтый, зеленый, синий, рассеиватель		красный, желтый, зеленый, синий, рассеиватель		красный, желтый, зеленый, синий, рассеиватель		-		-		
Выносная кнопка	-		-		-		-		-		
Оружейное крепление	любое 1"		-		-		любое для корпуса диаметром 1"		-		
Комплектация	Kit: Фонарь, АКБ R22, адаптер 220V, автомобильный адаптер, 5 светофильтров, чехол SpeedHolster, шнурок на руку, запасные уплотнительные кольца.		Kit: Фонарь, АКБ R33, адаптер 220V, автомобильный адаптер, 5 светофильтров, чехол SpeedHolster, запасные уплотнительные кольца.		MX25L2 Turbo: Фонарь, АКБ R44, адаптер 220V, чехол, автомобильный адаптер, запасные уплотнительные кольца. MX25L2: Фонарь, АКБ R44, адаптер 220V, автомобильный адаптер, 5 светофильтров, чехол, запасные уплотнительные кольца.		Kit: Фонарь, АКБ R18 или R19, или R22, или R25, сетевой адаптер 220В, автомобильный адаптер, чехол SpeedHolster, запасные уплотнительные кольца.		Фонарь, жесткий чехол, шнурок на руку, дополнительная задняя крышка с кнопкой, запасные уплотнительные кольца.		

¹ ANSI Lumens - реальный световой поток на выходе из фонаря, измеренный в соответствии с международным стандартом ANSI/NEMA FL-1. Значение LED lumens (световой поток на выходе из светодиода) приведено справочно для сравнения с продукцией других производителей.

² Указаны возможные варианты элементов питания. Первым указан штатный вариант, через косую черту - возможность установки другого количества батарей с помощью дополнительных удлинителей батарейного блока. Время работы фонаря указано для штатного варианта.

³ Оба фонаря, и MX25L2, и MX25L2T, имеют одинаковые ТТХ - люмены, время работы, и отличаются только размером отражателя и фокусирующей, то есть, дальнейностью. При этом оба фонаря могут быть выполнены как на основе светодиода SST-90, так и SBT-70. Для простоты в левой колонке - ТТХ для SST-90, в правой - для SBT-70 для обоих фонарей.



Профессиональные

GX30A3D	SX25A6	SX25L3	MX25L3	MX25L3C	MX25L4/ MX25L4T	MX25L4C	MX30L3	MX30L4XC			
980 лм (вдаль)	1049 лм	2750 лм	2400 лм	2450 лм	2210 лм	4020 лм	2750 лм	4030 лм			
1330 (вдаль) + 1000 (вширь) ЛМ	1305 лм	3300 лм	2800 лм	3500 лм	2850 лм	4800 лм	3300 лм	4800 лм			
AA x 6	AA x 6	18650 x 3 CR123A x 6	18650 x 3 CR123A x 6	18650 x 3 CR123A x 6	18650 x 4 CR123A x 8	18650 x 4 CR123A x 8	18650 x 3 CR123A x 6	18650 x 4 CR123A x 8			
Cree XP-L HI V3 + массив 3014 C3900L Diff	Cree XM-L2 U2/T6 C4000 ST	Cree XH-P50 Cree MT-G2 P0 C5000 ST	Cree XH-P50 J4 Cree MT-G2 P0 C5000 ST	Cree XP-G2 S2 x 6 Nichia 219 CR192 x 6 C5000 ST	Luminus SST-90 Luminus SBT-70 C9500 SEL	Cree XM-L2 U2 x 4 Cree XM-L2 T6 x 4 C7000 HV	Cree XH-P50 C5000 HV	Cree XP-G2 S2 x 12 Nichia 219 CR192 x 12 C7000 HV			
5 (вдаль) 5 (вширь)	3	4	4	4	4	4	5	5			
980 лм / 0.9 ч 1000 LED лм / 1 ч	1049 лм / 1.8 ч	2750 лм / 1.5 ч 2320 лм / 3.3 ч	2800 LED лм / 1.5 ч 1250 LED лм / 3.3 ч	2450 лм / 1.6 ч 1010 лм / 3.5 ч (230 лм / 20 ч) ⁷	2210 лм / 1.5 ч 820 лм / 4 ч (274 лм / 9 ч) ⁷	4020 лм / 1.5 ч 1675 лм / 2.5 ч (835 лм / 7 ч) ⁷	2750 лм / 1.5 ч 1675 лм / 2.5 ч 803 лм / 6 ч	4030 лм 3210 лм 1.5 ч 2250 лм 1812 лм 2.5 ч 1051 лм 962 лм 6 ч 182 лм 167 лм 35 ч 26 лм 22 лм 300+ ч			
205 лм / 3.8 ч 190 LED лм / 5 ч	(241 лм / 7 ч) ⁷	(285 лм / 19 ч) ⁷	(243 лм / 19 ч) ⁷	(230 лм / 20 ч) ⁷	(274 лм / 9 ч) ⁷	(835 лм / 7 ч) ⁷	803 лм / 6 ч	1051 лм 962 лм 6 ч			
74 лм / 11 ч 63 LED лм / 18 ч	439 лм / 3.3 ч	1240 лм / 21 ч	200 LED лм / 21 ч	180 лм / 22 ч	161 лм / 24 ч	345 лм / 20 ч	335 лм / 17 ч	182 лм 167 лм 35 ч			
8 лм / 100 ч 8 LED лм / 100 ч	9 лм / 200+ ч	33 лм / 350 ч	25 LED лм / 350 ч	23 лм / 350 ч	16 лм / 200+ ч	15 лм / 300+ ч	5 лм / 350 ч	26 лм 22 лм 300+ ч			
Стробоскоп, аварийный маяк, S.O.S.	2 стробоскопа, 2xSOS, 2 вспышки, аварийный маяк	2 стробоскопа, 2xSOS, 2 вспышки, аварийный маяк	2 стробоскопа, 2xSOS, 2 вспышки, аварийный маяк	2 стробоскопа, 2xSOS, 2 вспышки, аварийный маяк	2 стробоскопа, 2xSOS, 2 вспышки, аварийный маяк	2 стробоскопа, 2xSOS, 2 вспышки, аварийный маяк	Стробоскоп, аварийный маяк, S.O.S.	Стробоскоп, аварийный маяк, S.O.S.	Стробоскоп, аварийный маяк, S.O.S.		
Есть	Есть	Есть	Есть	Есть	Есть	Есть	Есть	Есть			
452 м (только направл. свет)	396 м	XH-P50 2750 лм - MT-G2 2375 лм 317 м	XH-P50 2400 лм 494 м MT-G2 2375 лм 424 м	6xXP-G2 2450 лм 410 м 6xNichia 1810 лм 317 м	SST-90 2210 лм 479 м / 611 м SBT-70 1585 лм 647 м / 901 м	490 м	506 м	12 x XP-G2 4030 лм 284 м 12 x Nichia 3210 лм 202 м			
51 000	39 300	-	25 100	61 000 45 100	42 000 25 000	60 100	64 000	20 100 10 200			
6° / 57° (вдаль), 180° (вширь)	6° / 57°	-	10.3°/57.6°	5.7°/86° 7.5°/54.9°	7.4°/63.6° 7.2°/63.9°	7°/58° 7.4°/58.5°	6°/54° 6.2°/55.8°	4° / 51°	8° / 58°	24° / 77°	24° / 77°
2 м 1.5 м	2 м 1.5 м	2 м 1.5 м	2 м 1.5 м	2 м 1.5 м	2 м 1.5 м	2 м 1.5 м	2 м 1.5 м	2 м 1.5 м	2 м 1.5 м		
109 мм	173 мм	144 мм	165 мм	141 мм	167 мм / 200 мм (MX25L2T)	143 мм	165 мм	130 мм			
39.5 мм	47 мм	47 мм	62 мм	62 мм	62 мм / 92 мм (MX25L2T)	62 мм	62 мм	62 мм			
35.5 мм	36 мм	45.5 мм	45.6 мм	45.5 мм	52 мм	46 мм	46 мм	52 мм			
-	-	-	-	-	-	-	-	-			
137 г	260 г	309 г	368 г	330 г	490 г / 740 г (MX25L2T)	408 г	398 г	378 г			
Жесткий чехол	Жесткий чехол в комплекте "Kit"	Жесткий чехол в комплекте "Kit"	Жесткий чехол в комплекте "Kit" и в версии с XH-P50	Жесткий чехол в комплекте "Kit"	Жесткий чехол в комплекте "Kit"	Жесткий чехол в комплекте "Kit"	Жесткий чехол в комплекте "Kit"	Жесткий чехол в комплекте "Kit"			
-	красный, желтый, зеленый, синий, рассеиватель	красный, желтый, зеленый, синий, рассеиватель	красный, желтый, зеленый, синий, рассеиватель	красный, желтый, зеленый, синий, рассеиватель	красный, желтый, зеленый, синий, рассеиватель	красный, желтый, зеленый, синий, рассеиватель	красный, желтый, зеленый, синий, рассеиватель	красный, желтый, зеленый, синий, рассеиватель			
-	-	-	-	-	-	-	-	-			
-	-	-	-	-	-	-	-	-			
Фонарь, шнурок на руку, запасные уплотнительные кольца, жесткий чехол	Фонарь, шнурок на руку, запасные уплотнительные кольца Kit: дополнительно 5 светофильтров, жесткий чехол, задняя крышка с кнопкой, головная часть с резьбой для крепления фильтров, корпус с контактами для установки крышки с кнопкой	Фонарь, шнурок на руку, запасные уплотнители. Kit: дополнительно 5 светофильтров, жесткий чехол, задняя крышка с кнопкой, головная часть с резьбой для крепления фильтров, корпус с контактами для установки крышки с кнопкой	Фонарь, шнурок на руку, запасные уплотнители. Kit: дополнительно 5 светофильтров, жесткий чехол, задняя крышка с кнопкой, головная часть с резьбой для крепления фильтров, корпус с контактами для установки крышки с кнопкой	Фонарь, шнурок на руку, запасные уплотнители. Kit: дополнительно 5 светофильтров, жесткий чехол, задняя крышка с кнопкой, головная часть с резьбой для крепления фильтров, корпус с контактами для установки крышки с кнопкой	Фонарь, шнурок на руку, запасные уплотнители. Kit: дополнительно 5 светофильтров, жесткий чехол, задняя крышка с кнопкой, головная часть с резьбой для крепления фильтров, корпус с контактами для установки крышки с кнопкой	Фонарь с плоской торцевой частью, шнурок на руку, запасные уплотнители. Kit: жесткий чехол, задняя крышка с кнопкой, головная часть с резьбой для крепления светофильтров	Фонарь, шнурок на руку, запасные уплотнители. Kit: дополнительно диффузионный фильтр, жесткий чехол, задняя крышка с кнопкой, головная часть с резьбой для крепления светофильтров	Фонарь, шнурок на руку, запасные уплотнители. Kit: дополнительно диффузионный фильтр, жесткий чехол, задняя крышка с кнопкой, головная часть с резьбой для крепления светофильтров			

⁴ Слабый режим яркости недоступен в основной серии режимов. Переход в него осуществляется включением режима 3, затем 2, а затем обратно в 3-й, в течение 1 секунды.

⁵ Если фонарь выпускается с несколькими типами светодиодов, указанный световой поток достигается на светодиоде, указанном первым.

⁶ Cree XP-L HI и XH-P50 - самые современные, надежные и эффективные (на 2015 год) светодиоды американской компании Cree. Бин светодиода XP-L HI V3 и XH-P50 J4 соответствует самому яркому светодиоду с холодным белым светом.

⁷ В моделях, выпущенных до 2015 года, экономичный режим работы фонаря имеется в тактической группе режимов. По умолчанию, фонари поставляются с включенной основной группой режимов постоянной яркости. Чтобы использовать экономичный режим, следует переключить фонарь из основной в тактическую группу режимов.



Стандарт ANSI FL-1	Тактические							Карманные
	T200C2	S200C2	G25C2 MKII	T25C2	M25C2	M30LC2	M30LC2C	
Световой поток ANSI ¹ Световой поток LED	913 лм 1116 лм	915 лм 1116 лм	980 лм 1180 лм	1010 лм 1250 лм	980 лм 1180 лм	1030 лм 1260 лм	950 лм 1200 лм	905 лм 1160 лм
Батареи Тип x количество	18650 x 1 CR123A x 2	18650 x 1 CR123A x 2	18650 x 1/2/3 CR123A x 2/3/4	18650 x 1/2 CR123A x 2/3/4	18650 x 1/2 CR123A x 2/3/4	18650 x 1/2 CR123A x 2/3/4	18650 x 1/2 CR123A x 2/3/4	18650 x 1 CR123A x 2
Мощность и время ² Светодиод ⁶ Электронный драйвер Уровень яркости Турбо Максимальный Экономичный ⁷ Средний Минимальный Прерывистые режимы	Cree XM-L2 U2/T6 C3000 TS 3 913 лм / 1.5 ч - - 264 лм / 5.4 ч 9 лм / 150+ ч - -	Cree XM-L2 U2/T6 C3000 TS 3 915 лм / 1.5 ч - - 265 лм / 5.4 ч 9 лм / 150+ ч - -	Cree XP-L HI Cree XM-L2 U2/T6 C3300 Extreme4 4 980 лм / 1.4 ч 449 лм / 3.1 ч (141 лм / 11 ч) ⁷ 86 лм / 21 ч 7 лм / 150+ ч 2 стробоскопа, 2xSOS, 2 вспышки, аварийный маяк	Cree XP-L HI, XP-L V5 ИК, УФ, Цветные Cree XM-L2 U2/T6 C3300 Extreme3 3+1 ⁴ 1010 лм / 1.8 ч 460 лм / 3.3 ч (295 лм / 5.7 ч) ⁷ 89 лм / 21 ч 8 лм / 150+ ч 2 стробоскопа, 2xSOS, 2 вспышки, аварийный маяк	Cree XM-L2 U2/T6 C3300 Extreme4 4 980 лм / 1.4 ч 449 лм / 3.1 ч (141 лм / 11 ч) ⁷ 86 лм / 21 ч 7 лм / 150+ ч 2 стробоскопа, 2xSOS, 2 вспышки, аварийный маяк	Cree XP-L HI V3 Cree XM-L2 U3/T6 C3300 Extreme3 3+1 ⁴ 1030 лм / 1.8 ч 470 лм / 3.5 ч (300 лм / 6 ч) ⁷ 90 лм / 22 ч 8 лм / 200 ч 2 стробоскопа, 2xSOS, 2 вспышки, аварийный маяк	Cree XP-G2 S2 x 3 Nichia 219 CR192 x 3 Cree XP-E2 Green x 3 C1200 DS 3+1 ⁴ 950 лм / 1.8 ч 438 лм / 3.5 ч (230 лм / 6 ч) ⁷ 79 лм / 22 ч 8 лм / 200 ч 2 стробоскопа, 2xSOS, 2 вспышки, аварийный маяк	Cree XP-L HI C3200L SC 5 905 лм / 1.5 ч 475 лм / 2.8 ч 178 лм / 8.5 ч 62 лм / 28 ч 7 лм / 200+ ч Стробоскоп, S.O.S., аварийный маяк
Система Turbo Boost	Есть	Есть	Есть	Есть	Есть	Есть	Есть	Есть
Дальность по ANSI, метров	246 м	381 м	435 м (XP-L HI V3) 295 м (XM-L2 U2)	366 м (XP-L HI V3) 262 м (XM-L2 U2)	498 м	514 м	386 м (XP-G2 S2) 345 м (XP-E2 Green)	261 м
Сила света по ANSI, кандел	15 100	36 300	47 200 (XP-L HI V3) 21 800 (XM-L2 U2)	33 600 (XP-L HI V3) 17 200 (XM-L2 U2)	62 000	66 100	37 200 (XP-G2 S2) 29 800 (XP-E2 Green)	17 000
Ширина луча/засветки	6.9° / 54°	6° / 57.2°	4° / 56° (XP-L HI) 6.9° / 58° (XM-L2)	4.6° / 50° (XP-L HI) 6.9° / 54° (XM-L2)	5.7° / 53.1°	5.7° / 53.1°	6.9° / 60° (XP-G2 S2) 4.6°/60° (XP-E2 Green)	5.2° / 62°
Водонепроницаемость, ударпрочность ANSI	2 м 2 м	2 м 2 м	2 м 2 м	2 м 2 м	2 м 1.5 м	2 м 1.5 м	2 м 1.5 м	2 м 1.5 м
Габариты: Длина Диаметр головы Диаметр корпуса Масса с батареями Масса без батарей	141 мм 33 мм 25.4 мм - 125 г	155 мм 47 мм 25.4 мм - 167 г	150 мм 39.5 мм 25.4 мм - 138 г	146 мм 33 мм 25.4 мм - 130 г	176 мм 62 мм 25.4 мм - 295 г	176 мм 62 мм 25.4 мм - 248 г	153 мм 62 мм 25.4 мм - 269 г	126 мм 22.5 мм 22 мм - 55 г
Чехол	Жесткий чехол в комплекте "Kit"	Жесткий чехол в комплекте	Жесткий чехол в комплекте	Жесткий чехол в комплекте	Жесткий чехол в комплекте	Жесткий чехол в комплекте	Жесткий чехол в комплекте	Жесткий чехол в комплекте
Светофильтры	-	-	красный, желтый, зеленый, синий, рассеиватель	красный, желтый, зеленый, синий, рассеиватель	красный, желтый, зеленый, синий, рассеиватель	красный, желтый, зеленый, синий, рассеиватель	красный, желтый, зеленый, синий, рассеиватель	-
Выносная кнопка	G-серии с витым или прямым шнуром	G-серии с витым или прямым шнуром	G-серии с витым или прямым шнуром	G-серии с витым или прямым шнуром	G-серии с витым или прямым шнуром	G-серии с витым или прямым шнуром	G-серии с витым или прямым шнуром	-
Оружейное крепление	любое 1"	любое 1"	любое 1"	любое 1"	любое 1"	любое 1"	любое 1"	-
Комплектация	Фонарь, шнурок на руку, резинки и запасные уплотнительные кольца. Kit: дополнительно жесткий чехол.	Фонарь, чехол, шнурок на руку, резинки и запасные уплотнительные кольца.	Фонарь, жесткий чехол, шнурок на руку, резинки и запасные уплотнительные кольца. Kit: дополнительно 5 светофильтров, алюминиевый корпус фильтров, удлинители батарейного блока (3xCR123A / 2x18650)	Фонарь, чехол, шнурок на руку, резинки и запасные уплотнительные кольца. Kit: дополнительно рассеиватель, 4 цветных фильтра, удлинители 2x18650, 3xCR123A. Фонарь со сменными светодиодными модулями	Фонарь, шнурок на руку, резинки и запасные уплотнительные кольца. Kit: головная часть с резьбой для крепления фильтров, дополнительно рассеиватель, удлинители 2x18650, 3xCR123A.	Фонарь, шнурок на руку, резинки и запасные уплотнительные кольца. Kit: головная часть с резьбой для крепления фильтров, дополнительно рассеиватель, удлинители 2x18650, 3xCR123A.	Фонарь, шнурок на руку, резинки и запасные уплотнительные кольца. Kit: головная часть с резьбой для крепления фильтров, дополнительно рассеиватель, удлинители 2x18650, 3xCR123A.	Фонарь, чехол, шнурок на руку, съёмная клипса, запасные уплотнительные кольца.

¹ ANSI Lumens - реальный световой поток на выходе из фонаря, измеренный в соответствии с международным стандартом ANSI/NEMA FL-1. Значение LED lumens (световой поток на выходе из светодиода) приведено справочно для сравнения с продукцией других производителей.

² Указаны возможные варианты элементов питания. Первым указан штатный вариант, через косую черту - возможность установки другого количества батарей с помощью дополнительных удлинителей батарейного блока. Время работы фонаря указано для штатного варианта.

³ Оба фонаря, и MX25L2, и MX25L2T, имеют одинаковые ТТХ - люмены, время работы, и отличаются только размером отражателя и фокусировкой, то есть, дальностью. При этом оба фонаря могут быть выполнены как на основе светодиода SST-90, так и SBT-70. Для простоты в левой колонке - ТТХ для SST-90, в правой - для SBT-70 для обоих фонарей.



Карманные

Персональные

D25AAA Mini	D25A Clicky D25A Ti	D25C Clicky D25C Ti	D25A2 Clicky	D25LC2 Clicky	D25A2 Tactical	D25LC2 Tactical	D25LC2 Color	TX25C	TX25C2
85 лм 145 лм	141 лм 200 лм	317 лм 453 лм	318 лм 453 лм	621 лм 850 лм	330 лм 470 лм	910 лм 1200 лм	261 лм 331 лм	950 лм 1100 лм	965 лм 1180 лм
AAA x 1	AA x 1	CR123A x 1	AA x 2	CR123A x 2 18650 x 1	AA x 2	CR123A x 2 18650 x 1	CR123A x 2 18650 x 1	CR123A x 1/2 RCR123A x 1	18650 x 1/2/3 ² CR123A x 2/3/4
Cree XP-G2 S2 Nichia 219 CRI-92 A300M 3 - 85 лм/68 лм/0,7 ч - 40 лм/32 лм/1,3 ч 8 лм / 6 лм / 6 ч 2 стробоскопа, 2xSOS, 2 вспышки, аварийный маяк	Cree XM-L2 U2/T6 Nichia 219 CRI-92 A400 RC III 4 141 лм / 1,3 ч 85 лм / 2,5 ч - 9 лм / 20 ч 0,5 лм / 150+ ч 2 стробоскопа, 2xSOS, 2 вспышки, аварийный маяк	Cree XM-L2 U2/T6 Nichia 219 CRI-92 A950 RC III 4 317 лм / 0,9 ч 210 лм / 1,6 ч - 24 лм / 10 ч 0,5 лм / 150+ ч 2 стробоскопа, 2xSOS, 2 вспышки, аварийный маяк	Cree XM-L2 U2/T6 Nichia 219 CRI-92 A950 RC III 4 318 лм / 1,4 ч 211 лм / 2,5 ч - 24 лм / 16 ч 0,5 лм / 200+ ч 2 стробоскопа, 2xSOS, 2 вспышки, аварийный маяк	Cree XM-L2 U2/ Nichia 219 CRI-92 C2000RC/C1500RC 4 621 лм / 1,5 ч 412 лм / 2,4 ч - 52 лм / 25 ч 6 лм / 150+ ч 2 стробоскопа, 2xSOS, 2 вспышки, аварийный маяк	Cree XM-L2 U2/T6 A1000 Tac 4 330 лм / 1,5 ч 126 лм / 4,5 ч - 21 лм / 25 ч 3 лм / 100+ ч Стробоскоп, 2xSOS, 2 вспышки, аварийный маяк	Cree XM-L2 U2/T6 C3200L Tac 4 910 лм / 1,5 ч 410 лм / 3,5 ч - 80 лм / 20 ч 3 лм / 200+ ч Стробоскоп, 2xSOS, 2 вспышки, аварийный маяк	Cree XM-L2 Color (R/G/B/W) L1600x4 3 Белый Время 261 лм 4 ч 84 лм 12 ч 7 лм 80 ч 2 стробоскопа, 2xSOS, 2 вспышки, маяк, полицейский стробоскоп	Cree XP-L HI Cree XM-L2 U3/T6 L2800 5 950 лм / 1 ч 730 лм / 1,8 ч 550 лм / 4 ч 270 лм / 13 ч 8 лм / 150+ ч Вспышка (1,67 Гц)	Cree XM-L2 U2/T6 C3300 ST 3 965 лм / 1,8 ч - - 459 лм / 2,9 ч 7 лм / 150+ ч 2 стробоскопа, 2xSOS, 2 вспышки, аварийный маяк
-	Есть	Есть	Есть	Есть	Есть	Есть	Есть	Есть	Есть
45 м	69 м	105 м	113 м	151 м	114 м	195 м	60 м	177 м (1 x CR123A) 239 м (2 x CR123A)	251 м
500 (XP-G2 S2) 250 (Nichia 219)	1 200	2 750	3 200	5 720	3 300	9 500	900	7 800 (1 x CR123A) 14 300 (2 x CR123A)	15 800
19,3° / 55° (XP-G2 S2) 19,9° / 53° (Nichia)	10° / 74°	13° / 75°	12° / 68°	11° / 64°	11° / 64°	11° / 64°	26° / 48°	8° / 58°	6,9° / 54°
2 м 1,5 м	2 м 1,5 м	2 м 1,5 м	2 м 1,5 м	2 м 1,5 м	2 м 1,5 м	2 м 1,5 м	2 м 1,5 м	2 м 1,5 м	2 м 1,5 м
70 мм	87 мм	75 мм	146 мм	115 мм	157 мм	123 мм	119 мм	88 мм	120 мм
14 мм	17,5 мм	20 мм	21 мм	22,5 мм	21 мм	22,5 мм	22,5 мм	33 мм	31,5 мм
13 мм	17 мм	20 мм	18 мм	22 мм	18 мм	22 мм	22 мм	21 мм	25,4 мм
-	-	-	-	-	-	-	-	-	-
13 г	24 г	29 г	54 г	49 г	72 г	60 г	50 г	56 г	95 г
-	Жесткий чехол в комплекте	Жесткий чехол в комплекте	Жесткий чехол в комплекте	Жесткий чехол в комплекте	Жесткий чехол в комплекте	Жесткий чехол в комплекте	Жесткий чехол в комплекте	-	Жесткий чехол в комплекте
-	-	-	-	-	-	-	Встроенный в фонарь рассеиватель	-	красный, желтый, зеленый, синий, рассеиватель
-	-	-	-	-	-	-	-	-	-
Фонарь, запасное уплотнительное кольцо.	Фонарь, чехол, шнурок на руку, резинки и запасные уплотнительные кольца.	Фонарь, чехол, шнурок на руку, резинки и запасные уплотнительные кольца.	Фонарь, чехол, шнурок на руку, резинки и запасные уплотнительные кольца.	Фонарь, чехол, шнурок на руку, резинки и запасные уплотнительные кольца.	Фонарь, чехол, шнурок на руку, резинки и запасные уплотнительные кольца.	Фонарь, чехол, шнурок на руку, резинки и запасные уплотнительные кольца.	Фонарь, чехол, шнурок на руку, резинки и запасные уплотнительные кольца.	Фонарь, удлинитель для CR123A, шнурок на руку, запасные уплотнительные кольца.	Фонарь, жесткий чехол, шнурок на руку, запасные уплотнительные кольца. Kit: дополнительно 5 светофильтров, сменная головная часть для установки фильтров, удлинители батарейного блока (3xCR123A, 2x18650),

⁴ Слабый режим яркости недоступен в основной серии режимов. Переход в него осуществляется включением режима 3, затем 2, а затем обратно в 3-й, в течение 1 секунды.

⁵ Если фонарь выпускается с несколькими типами светодиодов, указанный световой поток достигается на светодиоде, указанном первым.

⁶ Cree XP-L HI и XH-P50 - самые современные, надежные и эффективные (на 2015 год) светодиоды американской компании Cree. Бин светодиода XP-L HI V3 и XH-P50 J4 соответствует самому яркому светодиоду с холодным белым светом.

⁷ В моделях, выпущенных до 2015 года, экономичный режим работы фонаря имеется в тактической группе режимов. По умолчанию, фонари поставляются с включённой основной группой режимов постоянной яркости. Чтобы использовать экономичный режим, следует переключить фонарь из основной в тактическую группу режимов.



Выносные кнопки



В тактических кнопках EagleTac используется четыре параллельных выключателя с позолоченными контактами для высокой надежности и долговечности. Кнопка легко крепится на цевье оружия с помощью самоклеящихся липучек. В задней крышке установлена независимая кнопка с возможностью фиксации нажатия. Производятся кнопки с витым шнуром длиной 5" и с прямым шнуром длиной 7".

Бленды для фонарей



Бленда для удаления боковой засветки улучшает светомаскировку. Она накручивается на головную часть фонаря. С противоположной стороны на бленду можно установить штатную ударную кромку или светофильтры. В продаже есть бленды для фонарей G-серии и T-серии.

Сменные модули



Для фонарей T25C2, T20C2 Mk II, P20C2 Mk II, P20A2 Mk II выпускаются сменные светодиодные модули, существенно расширяющие возможности фонаря. Модули также позволяют модернизировать старые версии таких фонарей. Доступны модули с белым, красным, синим, зеленым светом и со светом в ИК- или УФ-диапазоне.

Светофильтры



Светофильтры легко накручиваются на головную часть фонаря. В фильтрах EagleTac используются стекла оптического качества с покрытием, обеспечивающим максимальное светопропускание. Фильтры T / P / GX25L2T / S / M - серии вкручиваются в фонарь вместо ударной стальной кромки. Фильтры фонарей G25C2 / GX25L2 имеют алюминиевый корпус и удобную конструкцию с откидывающейся крышкой.

Батарея CR123A

Батарея для фонарей и фототехники. Емкость: 1700 мАч. Напряжение: 3 В. Срок хранения: 10 лет.



Аккумуляторы 18650

Аккумулятор литий-ионный для фонарей. Емкость: 2500, 2600, 3100, 3400 мАч или 3500 мАч. Напряжение: 3.7 В. Оснащен платой защиты от переразряда, КЗ и перезаряда. В основе этого аккумулятора - элемент Panasonic, произведенный в Японии.



Персональные

Стандарт ANSI FL-1

	P200A2	P200LC2	P25A2	P25LC2	P25LC2 Diffuser
Световой поток ANSI ¹	330 лм	920 лм	362 лм	930 лм	880 лм (вдаль)
Световой поток LED	460 лм	1123 лм	470 лм	1200 лм	1150 лм (вдаль) + 520 лм (вширь)
Батареи	18650 x 1	18650 x 1	18650 x 1	18650 x 1	18650 x 1
Тип x количество	CR123A x 2	CR123A x 2	CR123A x 2	CR123A x 2	CR123A x 2
Мощность и время ²					Cree XM-L2 U2/T6 + + массив 3014 C3100L Diff
Светодиод	Cree XM-L2 U2/T6	Cree XM-L2 U2/T6	Cree XM-L2 U2/T6	Cree XM-L2 U2/T6	
Электронный драйвер	A950 TS	C3000L TS	A1000 Tac	C3200L Tac	
Уровень яркости	3	3	4	4	4 (вдаль) 4 (вширь)
Турбо	330 лм / 1.5 ч	920 лм / 1.5 ч	362 лм / 1.4 ч	930 лм / 1.5 ч	880 лм / 1.5 ч 520 LED лм / 3.5 ч
Максимальный	-	-	126 лм / 4.5 ч	420 лм / 3.5 ч	410 лм / 3.5 ч 205 LED лм / 10 ч
Экономичный ⁷	-	-	-	-	- -
Средний	134 лм / 4.5 ч	255 лм / 6 ч	21 лм / 25 ч	83 лм / 20 ч	80 лм / 20 ч 40 LED лм / 40 ч
Минимальный	22 лм / 25 ч	28 лм / 50+ ч	3 лм / 100+ ч	3 лм / 200+ ч	3 лм / 200+ ч 3 LED лм / 200+ ч
Прерывистые режимы	-	-	Стробоскоп, 2xSOS, 2 вспышки, аварийный маяк	Стробоскоп, 2xSOS, 2 вспышки, аварийный маяк	Стробоскоп, 2xSOS, 2 вспышки, аварийный маяк
Система Turbo Boost	Есть	Есть	Есть	Есть	Есть
Дальнейность по ANSI, метров	124 м	201 м	128 м	217 м	190 м (только направленный свет) 143 м (направленный + диффузор)
Сила света по ANSI, кандел	3 900	10 100	4 100	11 800	9 000 (направленный свет) 5 100 (направленный свет)
Ширина луча/засветки	11.4° / 51°	11.4° / 51°	11.4° / 51°	11.4° / 51°	11° / 64° (направленный свет) 180° (диффузор)
Водонепроницаемость, ударпрочность ANSI	2 м 1 м	2 м 1 м	2 м 1 м	2 м 1 м	2 м 1 м
Габариты: Длина	160 мм	126 мм	157 мм	123 мм	124 мм
Диаметр головы	25.4 мм	25.4 мм	25.4 мм	25.4 мм	25.4 мм
Диаметр корпуса	20 мм	22 мм	20 мм	22 мм	22 мм
Масса с батареями	-	-	-	-	-
Масса без батарей	84 г	66 г	77 г	64 г	54 г
Чехол	Жесткий чехол	Жесткий чехол	Жесткий чехол	Жесткий чехол	Жесткий чехол
Комплектация	Фонарь, чехол шнурок на руку, резинки и запасные уплотнительные кольца.	Фонарь, чехол шнурок на руку, резинки и запасные уплотнительные кольца.	Фонарь, чехол шнурок на руку, резинки и запасные уплотнительные кольца.	Фонарь, чехол шнурок на руку, резинки и запасные уплотнительные кольца.	Фонарь, чехол шнурок на руку, резинки и запасные уплотнительные кольца.

¹ ANSI Lumens - реальный световой поток на выходе из фонаря, измеренный в соответствии с международным стандартом ANSI/NEMA FL-1. Значение LED lumens (световой поток на выходе из светодиода) приведено справочно, для сравнения с продукцией других производителей.

² Указаны возможные варианты элементов питания. Первым указан штатный вариант, через косую черту - возможность установки другого количества батарей с помощью дополнительных удлинителей батарейного блока. Время работы фонаря указано для штатного варианта.



Компания EAGTAC LLC, выпускающая фонари под брендом EagleTac, основана в 2009 году отставным военным и заядлым охотником Дэном Лэммом. Сегодня EagleTac - это разработчик и производитель высококачественных тактических, военных и гражданских фонарей и профессиональных осветительных приборов.

Фонари EagleTac отличаются высокой мощностью, надежностью, применением самых современных электронных схем и светодиодов, удобной и интуитивной системой управления.

Чрезвычайно продуманный дизайн, быстрый доступ к часто используемым режимам, отличный теплоотвод, превосходный свет и расширенная 10-летняя гарантия не оставят равнодушным ни одного покупателя!

Собственная производственная база, оснащенная высокоточными станками с ЧПУ, вакуумными камерами для напыления покрытий, станками для резки и полировки стекол, автоматическими линиями монтажа печатных плат позволяют добиться высочайшего качества и точности изготовления. Вся продукция и материалы проходят тройной контроль качества.

С 2009 года фонари EagleTac поставляются в Россию и по праву получили признание и самые лучшие рекомендации российских охотников, сотрудников МЧС, МВД и спецслужб.